

JRS2系列热继电器

适用范围

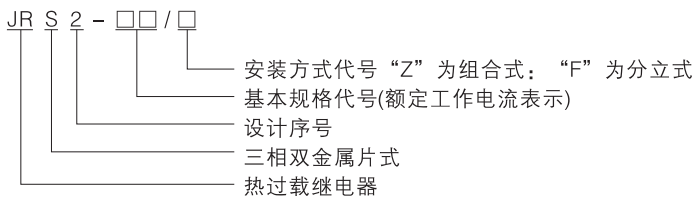
JRS2系列热过载继电器适用于交流50Hz，主电路额定工作电压至660V，电流0.1~630A的电力系统中，供三相交流异步电动机作过载和断相保护之用。

本产品符合GB/T 14048.4、GB/T 14048.5、IEC60947-4-1等标准。

结构特征

全系列产品均带有过载与断相保护；整定电流可以调节，且达到部分热元件的整定电流为交叉式的重叠排列，便于用户选用。在-5℃~+40℃的空气温度范围具有温度补偿，有断开常闭触头的试验按钮，并且有动作指示，自动脱扣指示。可带有防止触电的保护罩，具有独立安装、插入接触器安和导轨等多种安装方式。

型号含义



工作条件

周围空气温度上限为+40℃，下限为-5℃，24h内其平均值不超过+35℃；安装地点海拔不超过2000m；按正常工作位置安装，安装面与垂直面的倾斜度不超过5°。

动作特性曲线

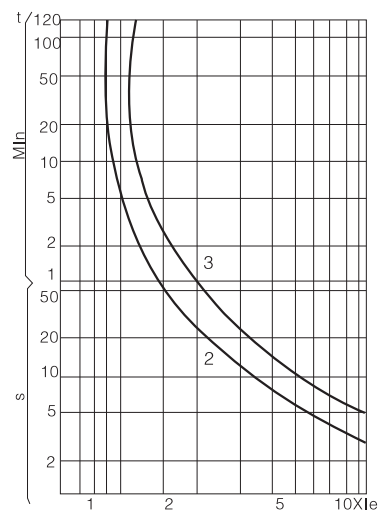


图1

主要技术参数

- 额定绝缘电压660V;
- 额定工作电流分别为12.5、25、32、45、63、80、180、400、630A;
- 额定整定电流热元件整定电流范围见表1

表1

型号	JRS2-12.5	JRS2-25	JRS2-32	JRS2-45	JRS2-63	JRS2-80	JRS2-180	JRS2-400	JRS2-630
额定工作电流A	12.5	25	32	45	63	80	180	400	630
热元件整定 电流范围A	0.1-0.16	0.1-0.16	0.1-0.16	0.1-0.16	0.1-0.16	12.5-20	55-80	80-125	320-500
	0.16-0.25	0.16-0.25	0.16-0.25	0.16-0.25	0.16-0.25	16-25	63-90	125-200	400-630
	0.25-0.4	0.25-0.4	0.25-0.4	0.25-0.4	0.25-0.4	20-32	80-110	200-320	
	0.32-0.5	0.32-0.5	-	-	-	25-40	90-110	250-400	
	0.4-0.63	0.4-0.63	0.4-0.63	0.4-0.63	0.4-0.63	32-50	110-135		
	0.63-1	0.63-1	0.63-1	0.63-1	0.63-1	40-57	120-150		
	0.8-1.25	0.8-1.25	0.8-1.25	0.8-1.25	0.8-1.25	50-63	135-160		
	1-1.6	1-1.6	1-1.6	1-1.6	1-1.6	57-70	150-180		
	1.25-2	1.25-2	1.25-2	1.25-2	1.25-2	53-80			
	1.6-2.5	1.6-2.5	1.6-2.5	1.6-2.5	1.6-2.5	70-88			
	1.85-3	1.85-3	1.85-3	1.85-3	1.85-3				
	2-3.2	2-3.2	2-3.2	2-3.2	2-3.2				
	2.5-4	2.5-4	2.5-4	2.5-4	2.5-4				
	3.2-5	3.2-5	3.2-5	3.2-5	3.2-5				
	4-6.3	4-6.3	4-6.3	4-6.3	4-6.3				
	4-8	5-8	5-8	5-8	5-8				
	6.3-10	6.3-10	6.3-10	6.3-10	6.3-10				
	8-12.5	8-12.5	8-12.5	8-12.5	8-12.5				
	10-14.5	10-16	10-16	10-16	10-16				
		12.5-20	12.5-20	12.5-20	12.5-20				
	16-25	16-25	16-25	16-25					
		20-32	20-32	20-32					
		25-36	25-36	25-40					
			25-40	32-45					
			32-45	40-57					
			32-50	50-63					

动作特性

各相负载平衡时的动作特性见表2

表2

序号	整定电流倍数	动作时间			起始条件	周围空气温度
1	1.05	> 2h			冷态开始	+20°C
2	1.2	< 2h			热态(接序1试验后)开始	
3	1.5	10A	< 2min	≤32A		
		10	< 4min	> 32A		
4	7.2	10A	2s < TP ≤ 10s	≤32A	冷态开始	
		10	4s < TP ≤ 10s	> 32A		

各相负载不平衡时的动作特性见表3

表3

序号	整定电流倍数		动作时间	起始条件	周围空气温度
	任意二相	另一相			
1	1.05	0.9	> 2h	冷态开始	+20°C
2	1.15	0	< 2h	接序1试验后开始	

温度补偿性见表4

表4

序号	整定电流倍数	动作时间	起始动作	周围空气温度
1	1.0	> 2h	冷态开始	+40°C
2	1.2	< 2h	热态(接序1试验后)开始	
3	1.05	> 2h	冷态开始	-5°C
4	1.30	< 2h	热态(接序3试验后)开始	

外形及安装尺寸

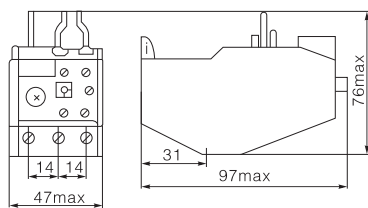


图2 JRS2-12.5

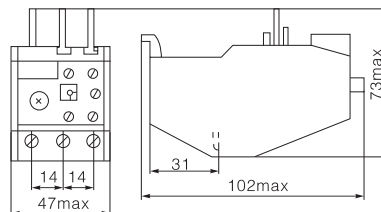


图3 JRS2-25

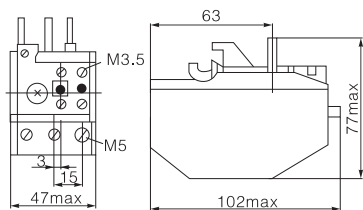


图4 JRS2-32

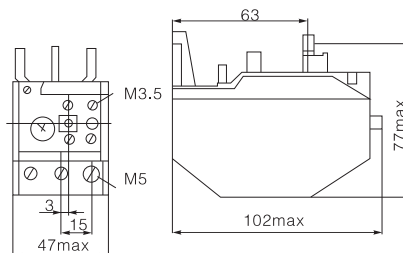


图5 JRS2-45

动作特性

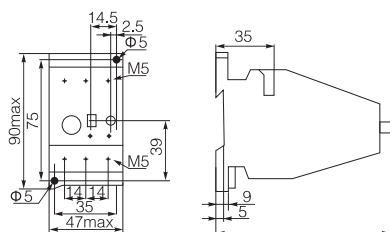


图6 JRS2-63

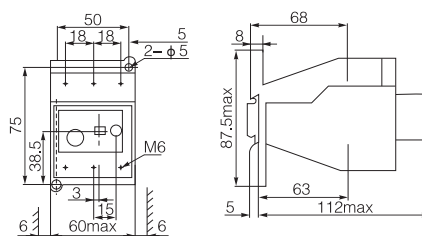


图7 JRS2-80

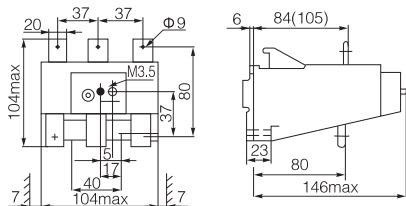


图8 JRS2-180

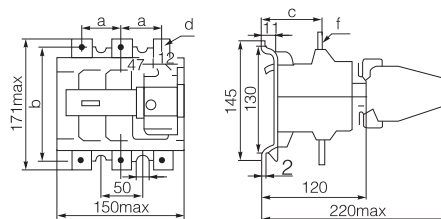


图9 JRS2-400,630(尺寸见表5)

图9尺寸

表5

型号	整定电流	a	b	c	d	f
JRS2-200	80~200A	46	140	69	9	20×3
JRS2-400	200~400A	50	146	70	11	25×4
JRS2-630	320~630A	52	156	71	11	30×4

订货须知

· 订货时必须指明产品名称、型号、整定电流范围、数量；例如：热继电器JRS2-12.5 10-14.5A 50台。